



### *der Feuerwiderstandsklasse EI30, EI60, EI90 und EI120*

#### Inhaltsverzeichnis:

1)	Zum Einbau in einseitig beplankte Installationsschächte	S. 2
2)	Zum nachträglichen Einbau in einseitig beplankte Installationsschächte	S. 4
3)	Zum Einbau in beidseitig beplankte Installationsschächte mit partieller Laibungsbekleidung	S. 6
4)	Zum nachträglichen Einbau in beidseitig beplankte Installationsschächte mit vollständiger Laibungsbekleidung	S. 8
5)	Zum Einbau in Massivwände	S. 10
6)	Hinweise Schallschutz - System BSA / BSA-M	S. 12

Gemäß EN 13501-Teil 2; EN 1364-Teil 1; EN 1634-Teil 1 und EN 1634-Teil 3

#### **Wichtig:**

Stellen Sie immer sicher, dass die Fangsicherung angebracht und verschlossen ist um eventuelle Unfälle zu vermeiden.

#### **Achtung!**

**Jedes Türblatt passt genau in den jeweiligen Einbaurahmen. Ein Austausch der Türblätter ist nicht möglich!**

**Wichtig: Die Klappe kann nur von oben nach unten geöffnet werden. Ein seitliches Öffnen ist nicht möglich!**

# MONTAGEANLEITUNG FF - SYSTEM F5 EI30/EI60/EI90/EI120



Zum Einbau in einseitig beplankte Installationsschächte der Feuerwiderstandsklasse EI30 / EI60 / EI90 / EI120



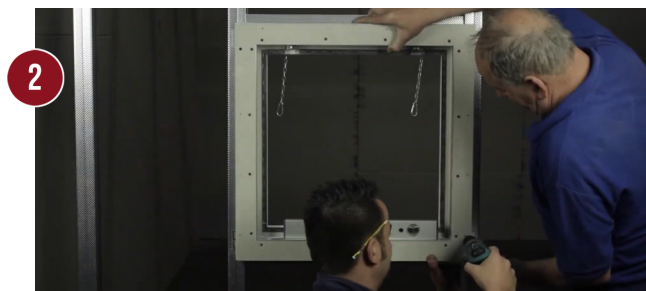
Unterkonstruktion:

Stellen Sie Ihre Ständer so, dass Sie den vorgesehenen Revisionsabschluss jeweils mittig zu diesen Ständern befestigen können. Bauen Sie nun den horizontalen Riegel bzw. die Auswechslung so ein, dass auch hier der Revisionsabschluss jeweils mittig zum Profil befestigt werden kann.

Es ist zu beachten, dass das Raster der Unterkonstruktion gemäß dem Verwendbarkeitsnachweis Ihres Wandsystems erstellt wird.

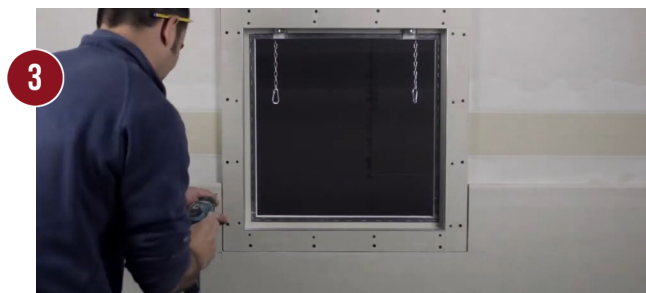
Wichtiger Hinweis:

Die Aneinanderreihung mehrerer Revisionsabschlüsse neben- oder übereinander ist nicht zulässig!



Entnehmen Sie das Türblatt Ihres Revisionsabschlusses und befestigen Sie den äußeren Rahmen des Revisionsabschlusses mithilfe der mitgelieferten Schrauben wie in Punkt 1 beschrieben.

Stellen Sie dabei sicher, dass der waagerechte/senkrechte Einbau des Revisionsabschlusses gewährleistet ist und sich die Verschlüsse an der oberen Seite befinden.



Im Anschluss können Sie mit der fachgerechten Beplankung Ihres Installationsschachtes fortfahren.

ADVANCED ACCESS PANELS

FF SYSTEMS GMBH • Hauptstraße 35 • 94439 Münchsdorf  
Tel: +49 8723 97818-0 • Fax: +49 8723 97818-70 • [www.ffsystems.de](http://www.ffsystems.de)

FFSystems

# MONTAGEANLEITUNG FF - SYSTEM F5 EI30/EI60/EI90/EI120

Zum Einbau in einseitig beplankte Installationsschächte  
der Feuerwiderstandsklasse EI30 / EI60 / EI90 / EI120



Verspachteln Sie umlaufend den eingebauten Revisionsabschluss inkl. Türblatt. Schleifen Sie nach dem Trocknen alle Unebenheiten ab. Entfernen Sie sorgfältig jegliche Verschmutzungen an Einbaurahmen und Türblatt des Revisionsabschlusses. Dadurch verhindern Sie, dass die Funktion des Revisionsabschlusses beeinträchtigt wird. (Auch bei anschließenden Malerarbeiten müssen der Einbaurahmen und das Türblatt des Revisionsabschlusses sorgfältig gereinigt werden!)



Setzen Sie das Türblatt zurück in den Einbaurahmen und hängen Sie aus Sicherheitsgründen die Fangsicherung ein. Anschließend verschließen Sie den Revisionsabschluss. Stellen Sie hierbei sicher, dass die Klappe verriegelt ist und somit das Öffnen durch Unbefugte vermieden wird. Beachten Sie dies auch nach jedem Öffnen der Klappe.

## Wichtiger Hinweis:

Nur im sauberen, unbeschädigten und verriegelten Zustand ist die Funktion des Revisionsabschlusses gewährleistet!

Hinweis zur optimalen Dämmung der Schallschutzvarianten BSA EI30 / BSA EI60 siehe Seite 12



ADVANCED ACCESS PANELS

FF SYSTEMS GMBH • Hauptstraße 35 • 94439 Münchsdorf  
Tel: +49 8723 97818-0 • Fax: +49 8723 97818-70 • [www.ffsystems.de](http://www.ffsystems.de)

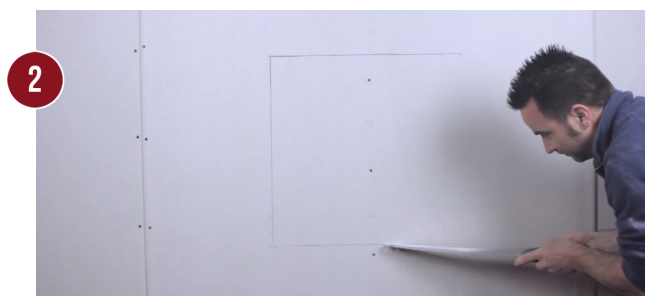
FFSystems

# MONTAGEANLEITUNG FF - SYSTEM F5 EI30/EI60/EI90/EI120

Zum nachträglichen Einbau in einseitig beplankte Installationschächte der Feuerwiderstandsklasse EI30 / EI60 / EI90 / EI120



Zeichnen Sie mithilfe einer Wasserwaage und eines rechten Winkels den Einbau-Ausschnitt an der Installationswand an. (Bestellmaß + 115 mm)  
Wichtiger Hinweis:  
Die Aneinanderreihung mehrerer Revisionsabschlüsse neben- oder übereinander ist nicht zulässig!



Schneiden Sie den Einbau-Ausschnitt aus. (Stichsäge, Fuchsschwanz...)  
Achten Sie darauf, dass die Kanten gerade und frei von Rückständen sind.



Montieren Sie die stehenden Ständer so, dass der Ständer ca. 2,5 cm nach innen (über den Ausschnitt) übersteht und verschrauben Sie diesen mit der Beplankung der bestehenden Installationswand.



Bringen Sie die beiden horizontalen Wechselprofile so an, dass die Profile ca. 2,5 cm nach innen (über den Ausschnitt) überstehen und verschrauben Sie diese ausreichend mit der Beplankung der bestehenden Installationswand.

ADVANCED ACCESS PANELS

FF SYSTEMS GMBH • Hauptstraße 35 • 94439 Münchsdorf  
Tel: +49 8723 97818-0 • Fax: +49 8723 97818-70 • [www.ffsystems.de](http://www.ffsystems.de)

**FF**Systems

# MONTAGEANLEITUNG FF - SYSTEM F5 EI30/EI60/EI90/EI120

Zum nachträglichen Einbau in einseitig beplankte Installationsschächte der Feuerwiderstandsklasse EI30 / EI60 / EI90 / EI120



5



Entnehmen Sie das Türblatt Ihres Revisionsabschlusses und befestigen Sie den äußeren Rahmen des Revisionsabschlusses mithilfe der mitgelieferten Schrauben an den Profilen.

Stellen Sie dabei sicher, dass der waagerechte/senkrechte Einbau des Revisionsabschlusses gewährleistet ist und sich die Verschlüsse an der oberen Seite befinden.

6



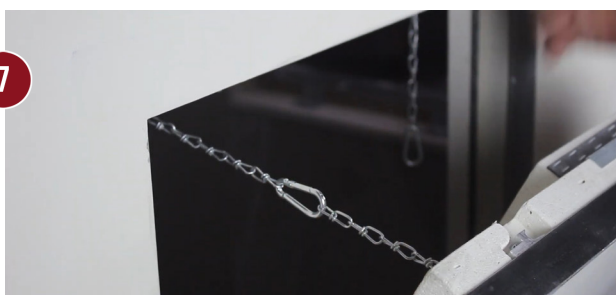
Verspachteln Sie umlaufend den eingebauten Revisionsabschluss inkl. Türblatt.

Schleifen Sie nach dem Trocknen alle Unebenheiten ab. Entfernen Sie sorgfältig jegliche Verschmutzungen an Einbaurahmen und Türblatt des Revisionsabschlusses.

Dadurch verhindern Sie, dass die Funktion des Revisionsabschlusses beeinträchtigt wird.

(Auch bei anschließenden Malerarbeiten müssen der Einbaurahmen und das Türblatt des Revisionsabschlusses sorgfältig gereinigt werden!)

7



Setzen Sie das Türblatt zurück in den Einbaurahmen und hängen Sie aus Sicherheitsgründen die Fangsicherung ein.

Anschließend verschließen Sie den Revisionsabschluss. Stellen Sie hierbei sicher, dass die Klappe verriegelt ist und somit das Öffnen durch Unbefugte vermieden wird. Beachten Sie dies auch nach jedem Öffnen der Klappe.

## Wichtiger Hinweis:

Nur im sauberen, unbeschädigten und verriegelten Zustand ist die Funktion des Revisionsabschlusses gewährleistet!

Hinweis zur optimalen Dämmung der Schallschutzvarianten BSA EI30 / BSA EI60 siehe Seite 12



ADVANCED ACCESS PANELS

FF SYSTEMS GMBH • Hauptstraße 35 • 94439 Münchsdorf  
Tel: +49 8723 97818-0 • Fax: +49 8723 97818-70 • [www.ffsystems.de](http://www.ffsystems.de)

FFSystems

# MONTAGEANLEITUNG FF - SYSTEM F5 EI30/EI60/EI90/EI120

Zum Einbau in beidseitig beplankte Installationsschächte der Feuerwiderstandsklasse EI30 / EI60 / EI90 / EI120 mit partieller Laibungsbekleidung



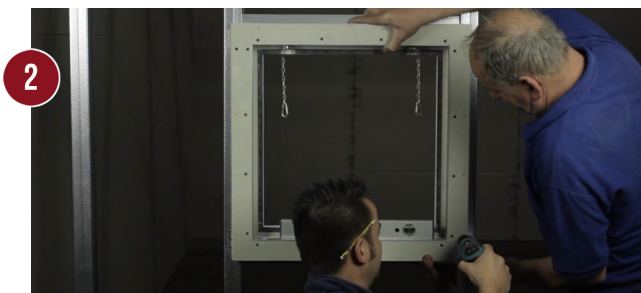
Unterkonstruktion:

Stellen Sie Ihre Ständer so, dass Sie den vorgesehenen Revisionsabschluss jeweils mittig zu diesen Ständern befestigen können. Bauen Sie nun den horizontalen Riegel bzw. die Auswechslung so ein, dass auch hier der Revisionsabschluss jeweils mittig zum Profil befestigt werden kann.

Es ist zu beachten, dass das Raster der Unterkonstruktion gemäß dem Verwendbarkeitsnachweis Ihres Wandsystems erstellt wird.

Wichtiger Hinweis:

Die Aneinanderreihung mehrerer Revisionsabschlüsse neben- oder übereinander ist nicht zulässig!



Entnehmen Sie das Türblatt Ihres Revisionsabschlusses aus dem äußeren Rahmen und befestigen Sie den äußeren Rahmen des Revisionsabschlusses mithilfe der mitgelieferten Schrauben wie in Punkt 1 beschrieben im Abstand der vorgefertigten Löcher.

Stellen Sie dabei sicher, dass der waagerechte/senkrechte Einbau des Revisionsabschlusses gewährleistet ist und sich die Verschlüsse an der oberen Seite befinden.



Im Anschluss können Sie mit der fachgerechten Beplankung Ihres Installationsschachtes fortfahren. Hierbei ist zu beachten, dass auch die Laibung fachgerecht (gemäß Verwendbarkeitsnachweis) bekleidet wird.

ADVANCED ACCESS PANELS

FF SYSTEMS GMBH • Hauptstraße 35 • 94439 Münchsdorf  
Tel: +49 8723 97818-0 • Fax: +49 8723 97818-70 • [www.ffsystems.de](http://www.ffsystems.de)

FFSystems

# MONTAGEANLEITUNG FF - SYSTEM F5 EI30/EI60/EI90/EI120

Zum Einbau in beidseitig beplankte Installationsschächte  
der Feuerwiderstandsklasse EI30 / EI60 / EI90 / EI120  
mit partieller Laibungsbekleidung



Verspachteln Sie umlaufend den eingebauten Revisionsabschluss inkl. Türblatt.  
Schleifen Sie nach dem Trocknen alle Unebenheiten ab.  
Entfernen Sie sorgfältig jegliche Verschmutzungen an Einbaurahmen und Türblatt des Revisionsabschlusses.  
Dadurch verhindern Sie, dass die Funktion des Revisionsabschlusses beeinträchtigt wird.  
(Auch bei anschließenden Malerarbeiten müssen der Einbaurahmen und das Türblatt des Revisionsabschlusses sorgfältig gereinigt werden!)



Setzen Sie das Türblatt zurück in den Einbaurahmen und hängen Sie aus Sicherheitsgründen die Fangsicherung ein.  
Anschließend verschließen Sie den Revisionsabschluss. Stellen Sie hierbei sicher, dass die Klappe verriegelt ist und somit das Öffnen durch Unbefugte vermieden wird. Beachten Sie dies auch nach jedem Öffnen der Klappe.

## Wichtiger Hinweis:

Nur im sauberen, unbeschädigten und verriegelten Zustand ist die Funktion des Revisionsabschlusses gewährleistet!

Hinweis zur optimalen Dämmung der Schallschutzvarianten BSA EI30 / BSA EI60 siehe Seite 12



ADVANCED ACCESS PANELS

FF SYSTEMS GMBH • Hauptstraße 35 • 94439 Münchsdorf  
Tel: +49 8723 97818-0 • Fax: +49 8723 97818-70 • [www.ffsystems.de](http://www.ffsystems.de)

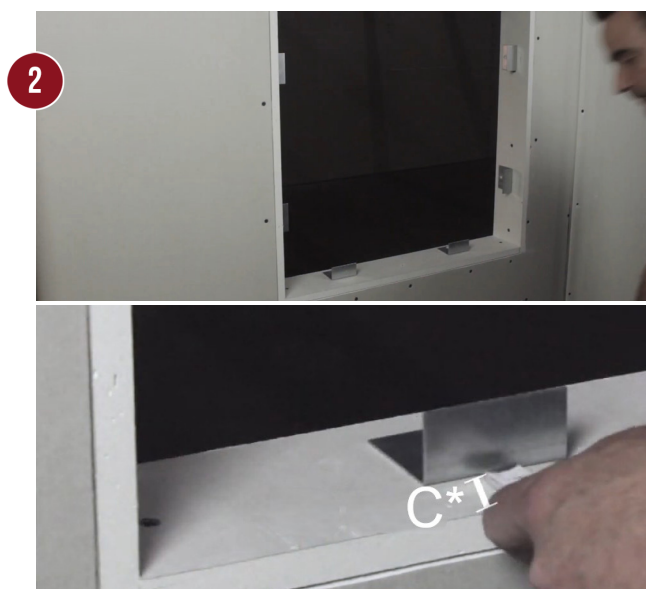
FFSystems

# MONTAGEANLEITUNG FF - SYSTEM F5 EI30/EI60/EI90/EI120

Zum nachträglichen Einbau in beidseitig beplankte Installationsschächte der Feuerwiderstandsklasse EI30 / EI60 / EI90 / EI120 mit vollständiger Laibungsbekleidung



Messen Sie an den vorgerichteten Montagelöchern des Außenrahmens die Position der jeweiligen Montagewinkel (Maß = Mitte Montagewinkel) und übertragen Sie dies in Ihre Laibung.



Befestigen Sie die mitgelieferten Montagewinkel mit den dazugehörigen Schrauben so in der vorgesehenen Laibung, dass der Außenrahmen flächenbündig eingebaut werden kann. Verwenden Sie hierbei das mitgelieferte Montageset.

Wichtiger Hinweis:

Die Aneinanderreihung mehrerer Revisionsabschlüsse neben- oder übereinander ist nicht zulässig!

\*C = Beplankungsstärke



Entnehmen Sie das Türblatt Ihres Revisionsabschlusses aus dem äußeren Rahmen und befestigen Sie den äußeren Rahmen des Revisionsabschlusses mithilfe der mitgelieferten Schrauben an den jeweiligen Montagewinkeln.

Stellen Sie dabei sicher, dass der waagerechte/senkrechte Einbau des Revisionsabschlusses gewährleistet ist und sich die Verschlüsse an der oberen Seite befinden.

ADVANCED ACCESS PANELS

FF SYSTEMS GMBH • Hauptstraße 35 • 94439 Münchsdorf  
Tel: +49 8723 97818-0 • Fax: +49 8723 97818-70 • [www.ffsystems.de](http://www.ffsystems.de)

FFSystems

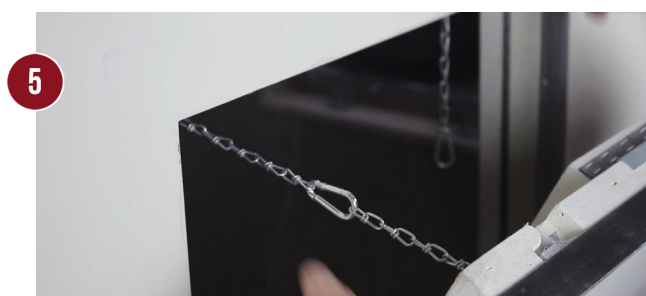
# MONTAGEANLEITUNG FF - SYSTEM F5 EI30/EI60/EI90/EI120

Zum nachträglichen Einbau in beidseitig beplankte Installationsschächte der Feuerwiderstandsklasse EI30 / EI60 / EI90 / EI120 mit vollständiger Laibungsbekleidung



Verspachteln/verputzen Sie den umlaufenden Wandanschluss des eingebauten Revisionsabschlusses inkl. Türblatt.

Schleifen Sie nach dem Trocknen alle Unebenheiten ab. Entfernen Sie sorgfältig jegliche Verschmutzungen an Einbaurahmen und Türblatt des Revisionsabschlusses. Dadurch verhindern Sie, dass die Funktion des Revisionsabschlusses beeinträchtigt wird. (Auch bei anschließenden Malerarbeiten müssen der Einbaurahmen und das Türblatt des Revisionsabschlusses sorgfältig gereinigt werden!)



Setzen Sie das Türblatt zurück in den Einbaurahmen und hängen Sie aus Sicherheitsgründen die Fangsicherung ein.

Anschließend verschließen Sie den Revisionsabschluss. Stellen Sie hierbei sicher, dass die Klappe verriegelt ist und somit das Öffnen durch Unbefugte vermieden wird. Beachten Sie dies auch nach jedem Öffnen der Klappe.

## Wichtiger Hinweis:

Nur im sauberen, unbeschädigten und verriegelten Zustand ist die Funktion des Revisionsabschlusses gewährleistet!

Hinweis zur optimalen Dämmung der Schallschutzvarianten BSA EI30 / BSA EI60 siehe Seite 12



Montagevideo  
ansehen

ADVANCED ACCESS PANELS

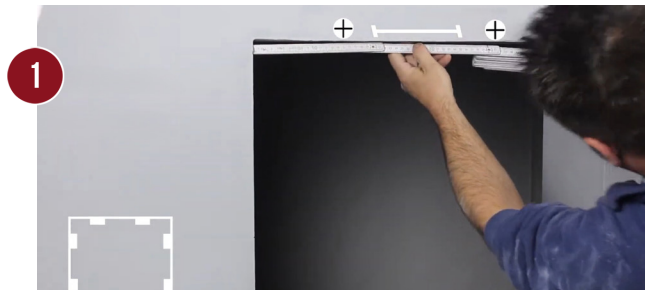
FF SYSTEMS GMBH • Hauptstraße 35 • 94439 Münchsdorf  
Tel: +49 8723 97818-0 • Fax: +49 8723 97818-70 • [www.ffsystems.de](http://www.ffsystems.de)

FFSystems

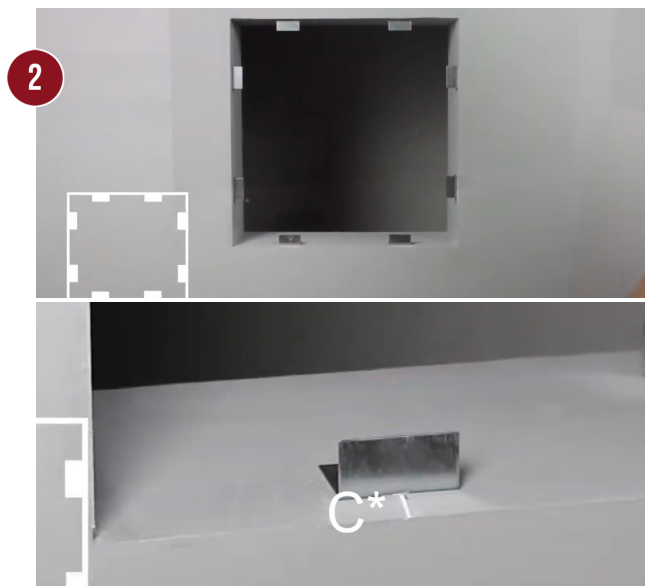
# MONTAGEANLEITUNG FF - SYSTEM F5 EI30/EI60/EI90/EI120 BMW



Zum Einbau in Installationsschächte in Massivwänden  
der Feuerwiderstandsklasse EI30 / EI60 / EI90 / EI120



Messen Sie an den vorgerichteten Montagelöchern des Außenrahmens die Position der jeweiligen Montagewinkel (Maß = Mitte Montagewinkel) und übertragen Sie dies in Ihre Laibung.

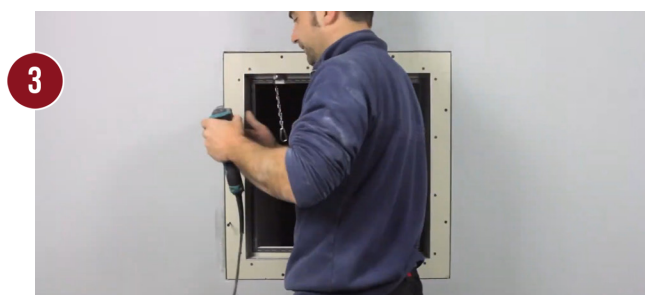


Befestigen Sie die mitgelieferten Montagewinkel mit den dazugehörigen Schrauben so in der vorgesehenen Laibung, dass der Außenrahmen flächenbündig eingebaut werden kann. Verwenden Sie hierbei das mitgelieferte Montageset.

Wichtiger Hinweis:

Die Aneinanderreihung mehrerer Revisionsabschlüsse neben- oder übereinander ist nicht zulässig!

\*C = Beplankungsstärke



Entnehmen Sie das Türblatt Ihres Revisionsabschlusses aus dem äußeren Rahmen und befestigen Sie den äußeren Rahmen des Revisionsabschlusses mithilfe der mitgelieferten Schrauben an den jeweiligen Montagewinkeln.

Stellen Sie dabei sicher, dass der waagerechte/senkrechte Einbau des Revisionsabschlusses gewährleistet ist und sich die Verschlüsse an der oberen Seite befinden.

ADVANCED ACCESS PANELS

FF SYSTEMS GMBH • Hauptstraße 35 • 94439 Münchsdorf  
Tel: +49 8723 97818-0 • Fax: +49 8723 97818-70 • [www.ffsystems.de](http://www.ffsystems.de)

FFSystems

# MONTAGEANLEITUNG FF - SYSTEM F5 EI30/EI60/EI90/EI120 BMW

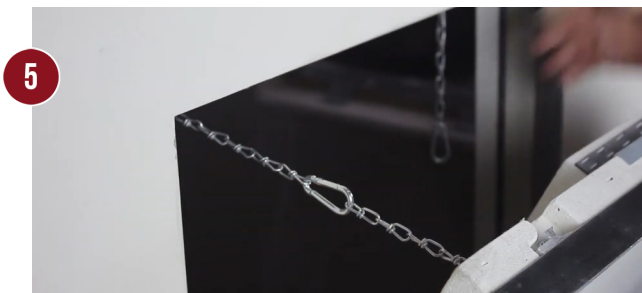


Zum Einbau in Installationsschächte in Massivwänden  
der Feuerwiderstandsklasse EI30 / EI60 / EI90 / EI120



Verspachteln/verputzen Sie den umlaufenden Wandanschluss des eingebauten Revisionsabschlusses inkl. Türblatt.

Schleifen Sie nach dem Trocknen alle Unebenheiten ab. Entfernen Sie sorgfältig jegliche Verschmutzungen an Einbaurahmen und Türblatt des Revisionsabschlusses. Dadurch verhindern Sie, dass die Funktion des Revisionsabschlusses beeinträchtigt wird. (Auch bei anschließenden Malerarbeiten müssen der Einbaurahmen und das Türblatt des Revisionsabschlusses sorgfältig gereinigt werden!)



Setzen Sie das Türblatt zurück in den Einbaurahmen und hängen Sie aus Sicherheitsgründen die Fangsicherung ein.

Anschließend verschließen Sie den Revisionsabschluss. Stellen Sie hierbei sicher, dass die Klappe verriegelt ist und somit das Öffnen durch Unbefugte vermieden wird. Beachten Sie dies auch nach jedem Öffnen der Klappe.

## Wichtiger Hinweis:

Nur im sauberen, unbeschädigten und verriegelten Zustand ist die Funktion des Revisionsabschlusses gewährleistet!

Hinweis zur optimalen Dämmung der Schallschutzvarianten BSA EI30 / BSA EI60 siehe Seite 12



ADVANCED ACCESS PANELS

FF SYSTEMS GMBH • Hauptstraße 35 • 94439 Münchsdorf  
Tel: +49 8723 97818-0 • Fax: +49 8723 97818-70 • [www.ffsystems.de](http://www.ffsystems.de)

FFSystems

Ohne rückseitige Dämmung = 40 dB



## Optimaler Schallschutz

Dichtungsebene bauseits mit Steinwolle abgedeckt = 42 dB

