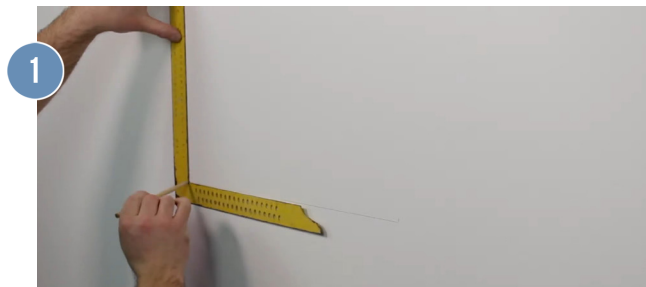


REVISIONSKLAPPE STAHLBLECH

System B - Einbau in GK-Wand/-Decke



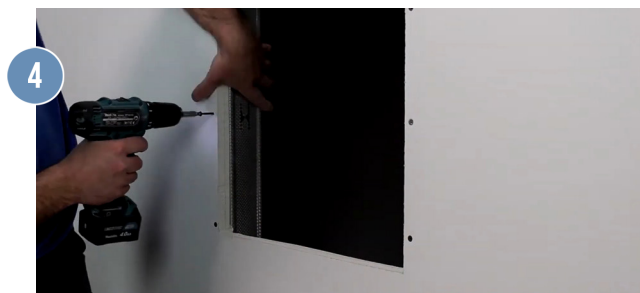
1 Zeichnen Sie mithilfe einer Wasserwaage und eines rechten Winkels den Einbau-Ausschnitt an der Gipskartonwand/-decke an.
(Bestellmaß + 10 mm)



2 Schneiden Sie den Einbau-Ausschnitt aus.
(Stichsäge, Fuchsschwanz...)



3 Achten Sie darauf, dass die Kanten gerade und frei von Rückständen sind.



4 Montieren Sie an den beiden Seiten mit den Montagelaschen passend zugeschnittene CW-Wechselprofile so, dass die Profile bündig mit der Ausschnitt-Kante sind.



5 Klappen Sie die seitlich angebrachten Montagelaschen auf. Drücken Sie den Rahmen von vorne an die Wand-/Deckenplatte. Verschrauben Sie die Montagelaschen mit den CW-Profilen.



6 Anschließend verschließen Sie die Revisionsklappe.

