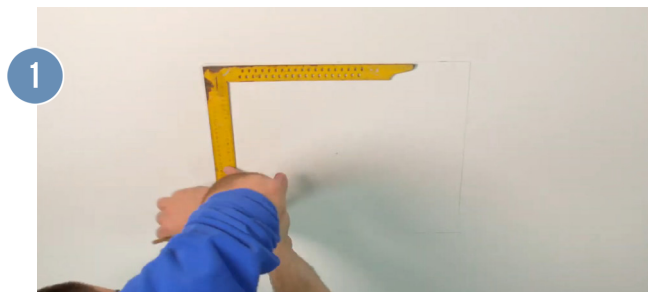
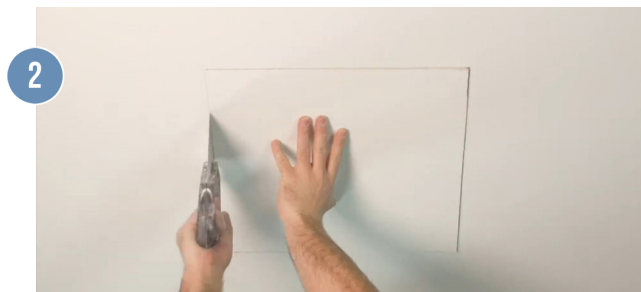


## REVISIONSKLAPPE STAHLBLECH

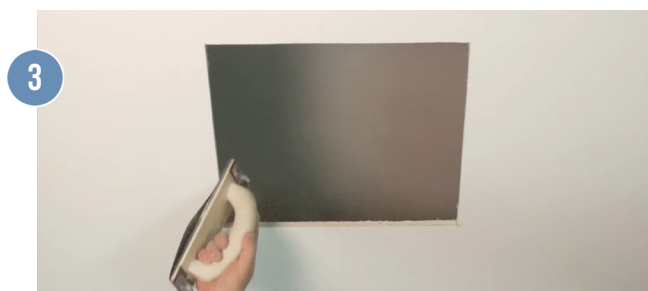
System B, luft- und staubdicht - Einbau in GK-Wand/-Decke



1  
Zeichnen Sie mithilfe einer Wasserwaage und eines rechten Winkels den Einbau-Ausschnitt an der Gipskartonwand/-decke an.  
(Bestellmaß + 10 mm)



2  
Schneiden Sie den Einbau-Ausschnitt aus.  
(Stichsäge, Fuchsschwanz...)



3  
Achten Sie darauf, dass die Kanten gerade und frei von Rückständen sind.



4  
Montieren Sie an den beiden Seiten mit den Montagelaschen passend zugeschnittene CW-Wechselprofile so, dass die Profile bündig mit der Ausschnitt-Kante sind.

## REVISIONSKLAPPE STAHLBLECH

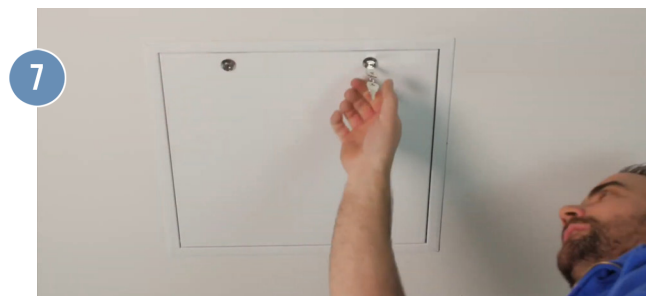
System B, luft- und staubdicht - Einbau in GK-Wand/-Decke



5 Tragen Sie rückseitig am Außenrahmen umlaufend Silikonmasse auf (nicht im Lieferumfang).



6 Klappen Sie die seitlich angebrachten Montagelaschen auf. Drücken Sie den Rahmen von vorne an die Wand-/Deckenplatte. Verschrauben Sie die Montagelaschen mit den CW-Profilen.



7 Anschließend verschließen Sie die Revisionsklappe.

ADVANCED ACCESS PANELS

FF SYSTEMS GMBH • Hauptstraße 35 • 94439 Münchsdorf  
Tel: +49 8723 97818-0 • Fax: +49 8723 97818-70 • [www.ffsystems.de](http://www.ffsystems.de)



Montagevideo  
ansehen

FFSystems