

## REVISIONSKLAPPE FÜR FASSADEN

**System MPWD** - schlagregendicht, für Außenbereich, zum Verputzen



1 Prüfen Sie die Größe des Wand-Ausschnitts und der Revisionsklappe.

(Rahmenaußenmaß der Klappe + 10 mm)

Beseitigen Sie Unebenheiten in der Einbau-Laibung.



2

Nehmen Sie das Türblatt aus dem Außenrahmen und führen Sie diesen von vorne in den Ausschnitt.

Beachten Sie dabei, dass die Kante des Rahmens nach der vollständigen Beschichtung der Wand einen bündigen Abschluss bietet.

Richten Sie den Rahmen mithilfe einer Wasserwaage gerade aus, fixieren Sie ihn mit Keilen und setzen Sie senkrechte und waagerechte Spreizen.

Stellen Sie dabei sicher, dass sich die vorgebohrten Löcher zur Aufnahme der Stifte unten befinden.



3

Füllen Sie den Spalt zwischen der Einbau-Laibung und dem Rahmen mit Montageschaum aus und lassen Sie ihn gemäß Herstellerangabe aushärten.

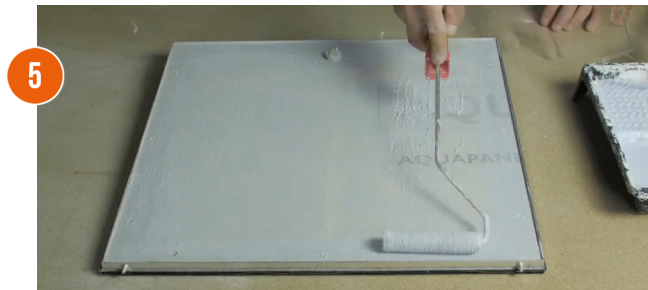


4

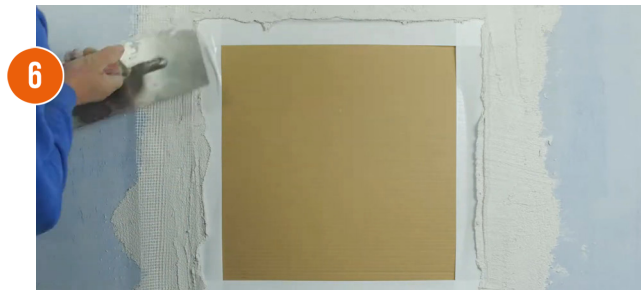
Nehmen Sie nach dem Aushärten die Keile und Spreizen heraus und entfernen Sie überstehende Schaumreste.

## REVISIONSKLAPPE FÜR FASSADEN

System MPWD - schlagregendicht, für Außenbereich, zum Verputzen



5 Tragen Sie die Grundierung Außen Aquapanel® auf dem Türblatt und an der Massivwand auf.



6 Verspachteln/verputzen Sie den umlaufenden Anschluss an die Massivwand und das Türblatt mit einem Oberputz Außen. Wir empfehlen dazu entweder Dispersionsputz Aquapanel® oder Mineralischer Oberputz Aquapanel®. Verstärken Sie den Mörtel mit Verstärkungsgitter und putzen Sie dieses ein.

Entfernen Sie sorgfältig jegliche Verschmutzungen an Einbaurahmen und Türblatt der Revisionsklappe. Dadurch verhindern Sie, dass die Funktion der Revisionsklappe beeinträchtigt wird.

(Auch bei anschließenden Malerarbeiten müssen der Einbaurahmen und das Türblatt der Revisionsklappe sorgfältig gereinigt werden!)



7 Bohren Sie mit einem Bohrer Ø 6 mm durch die vorgebohrten Löcher im Rahmen ca. 1 cm tief in die Wand, damit der Alustift aufgenommen werden kann.



8 Setzen Sie das Türblatt mit den Alustiften auf der Unterseite in die vorbereiteten Bohrungen des Einbaurahmens und hängen Sie aus Sicherheitsgründen die Fangsicherung ein.

Anschließend verschließen Sie die Revisionsklappe. Beachten Sie dies auch nach jedem Öffnen der Klappe.

### Achtung!

Jedes Türblatt passt genau in den jeweiligen Einbaurahmen. Ein Austausch der Türblätter ist nicht möglich!

Wichtig: Die Klappe kann nur von oben nach unten geöffnet werden. Ein seitliches Öffnen ist nicht möglich!



ADVANCED ACCESS PANELS

FF SYSTEMS GMBH • Hauptstraße 35 • 94439 Münchsdorf  
Tel: +49 8723 97818-0 • Fax: +49 8723 97818-70 • [www.ffsystems.de](http://www.ffsystems.de)

FFSystems