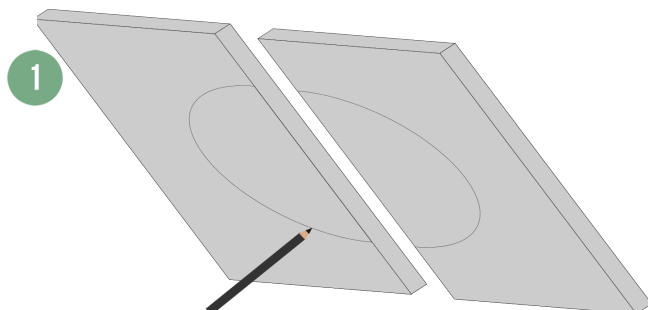
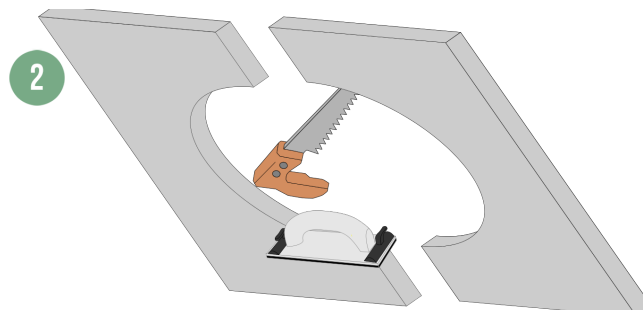


## REVISIONSKLAPPE RUND ZUM AUSHÄNGEN

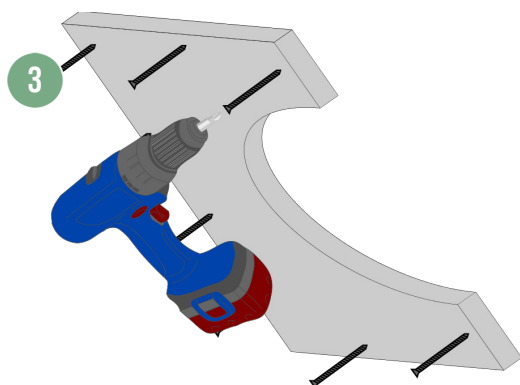
### System R - runde Revisionsklappe



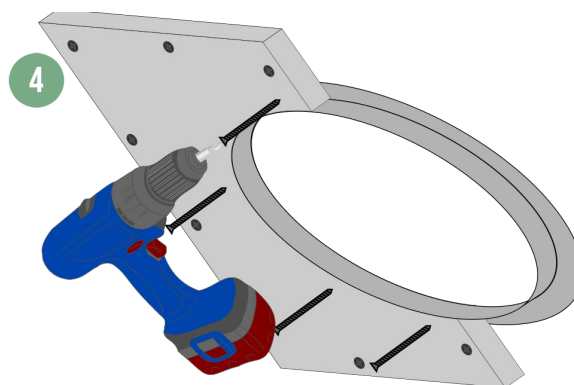
Zeichnen Sie den Einbau-Ausschnitt an den zu montierenden Gipsplatten der Gipskartonwand/-decke an, so dass sich etwa eine Hälfte der Revisionsklappe auf der einen Gipsplatte befindet und die andere Hälfte auf der anderen Gipsplatte. (Bestellmaß + 5 mm)



Schneiden Sie den Einbau-Ausschnitt aus. (Stichsäge, Fuchsschwanz...) Achten Sie darauf, dass die Kanten gerade und frei von Rückständen sind.



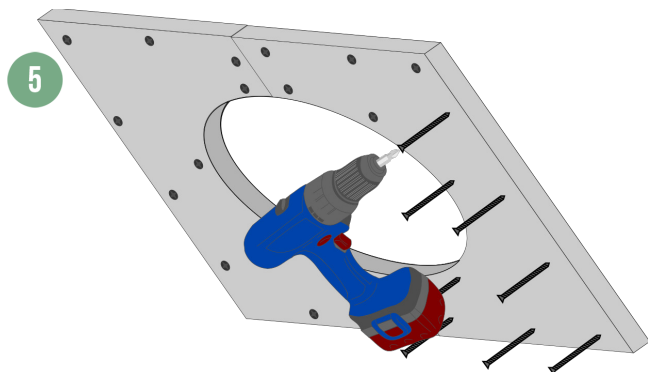
Montieren Sie die erste Gipsplatte fachgerecht an der Wand/Decke.



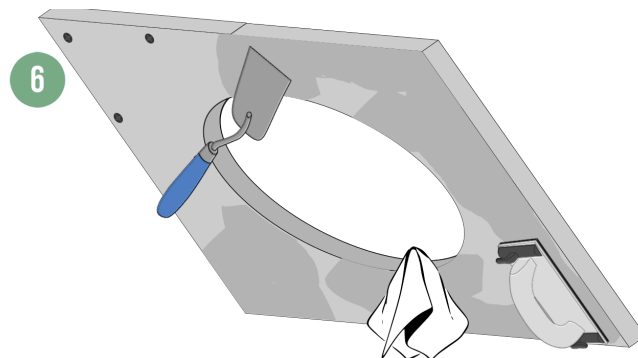
Nehmen Sie das Türblatt aus dem Außenrahmen und führen Sie diesen in den Ausschnitt des Wand-/Deckenhohlraums. Stellen Sie dabei sicher, dass der waagerechte/senkrechte Einbau der Revisionsklappe gewährleistet ist und sich bei Wandeinbau die Verschlüsse an der oberen Seite befinden. Drücken Sie den Rahmen von hinten an die Wand-/Deckenplatte. Verschrauben Sie den äußeren Einbaurahmen mit Bohrkopfschrauben ausreichend an der Gipskartonwand/-decke.

## REVISIONSKLAPPE RUND ZUM AUSHÄNGEN

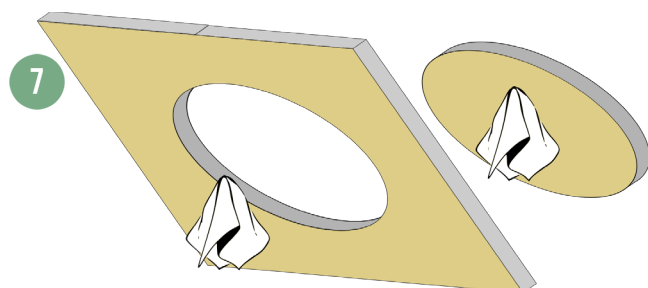
### System R - runde Revisionsklappe



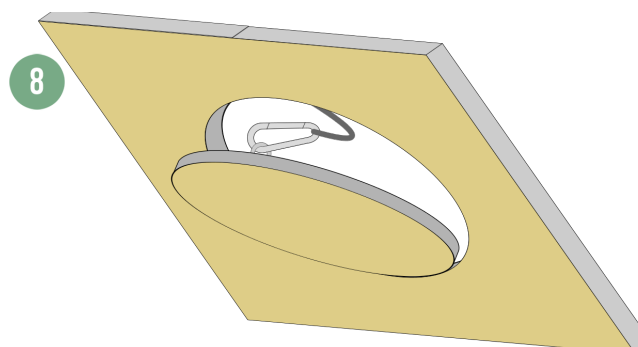
5 Befestigen Sie die zweite Gipsplatte passend an der Revisionsklappe an der Wand/Decke. Verschrauben Sie dabei auch den äußeren Einbaurahmen mit Bohrkopfschrauben mit der Gipsplatte.



6 Verspachteln Sie umlaufend die eingebaute Revisionsklappe inkl. Türblatt. Schleifen Sie nach dem Trocknen alle Unebenheiten ab. Entfernen Sie sorgfältig jegliche Verschmutzungen an Einbaurahmen und Türblatt der Revisionsklappe. Dadurch verhindern Sie, dass die Funktion der Revisionsklappe beeinträchtigt wird.



7 (Auch bei anschließenden Malerarbeiten müssen der Einbaurahmen und das Türblatt der Revisionsklappe sorgfältig gereinigt werden!)



8 Setzen Sie das Türblatt zurück in den Einbaurahmen und hängen Sie aus Sicherheitsgründen die Fangsicherung ein. Anschließend verschließen Sie die Revisionsklappe. Beachten Sie dies auch nach jedem Öffnen der Klappe.

#### Achtung!

Jedes Türblatt passt genau in den jeweiligen Einbaurahmen. Ein Austausch der Türblätter ist nicht möglich!

Wichtig: Bei Wandeinbau kann die Klappe nur von oben nach unten geöffnet werden. Ein seitliches Öffnen ist nicht möglich!