

REVISIONSKLAPPE FÜR FLIESENBELAG

System F3 - zum Reinfliesen



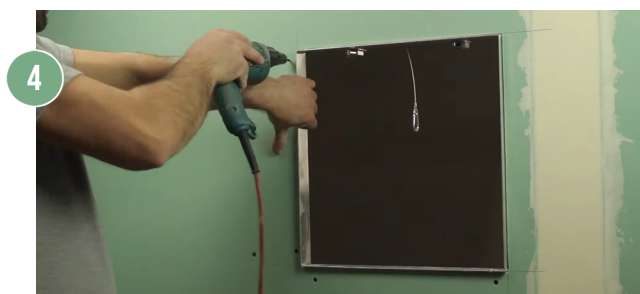
1 Zeichnen Sie mithilfe einer Wasserwaage und eines rechten Winkels den Einbau-Ausschnitt an der Gipskartonwand an. (Bestellmaß + 5 mm)



2 Schneiden Sie den Einbau-Ausschnitt aus. (Stichsäge, Fuchsschwanz...) Achten Sie darauf, dass die Kanten gerade und frei von Rückständen sind.



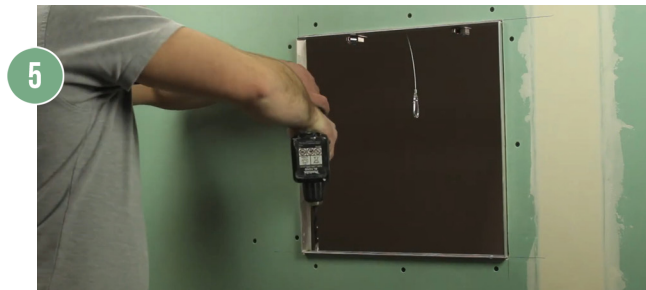
3 Nehmen Sie das Türblatt aus dem Außenrahmen und führen Sie diesen durch die Öffnung in den Wandhohlraum. Stellen Sie dabei sicher, dass der waagerechte/senkrechte Einbau der Revisionsklappe gewährleistet ist und sich die Verschlüsse an der oberen Seite befinden.



4 Drücken Sie den Rahmen von hinten an die Wandplatte. Nun verschrauben Sie den äußeren Einbaurahmen mit Bohrkopfschrauben im Abstand von max. 17 cm an der Gipskartonwand.

REVISIONSKLAPPE FÜR FLIESENBELAG

System F3 - zum Reinfliesen



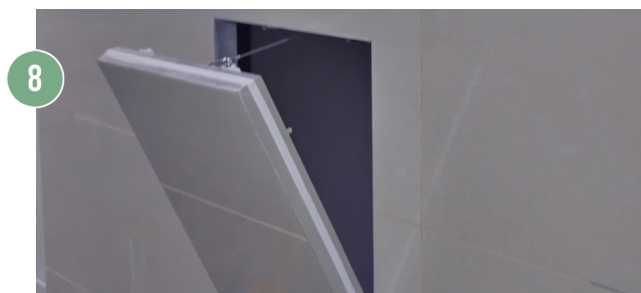
5 Bohren Sie mit einem Bohrer Ø 6 mm durch die vorgebohrten Löcher im Rahmen ca. 1 cm tief in die Gipskartonwand, damit der Alustift aufgenommen werden kann.



6 Tragen Sie Fliesenkleber auf die Wand und das Türblatt der Revisionsklappe auf und fixieren Sie die Fliesen darauf.



7 Entfernen Sie sorgfältig jegliche Verschmutzungen an Einbaurahmen und Türblatt der Revisionsklappe. Dadurch verhindern Sie, dass die Funktion der Revisionsklappe beeinträchtigt wird.



8 Setzen Sie das Türblatt mit den Alustiften auf der Unterseite in die vorbereiteten Bohrungen des Einbaurahmens und hängen Sie aus Sicherheitsgründen die Fangsicherung ein. Anschließend verschließen Sie die Revisionsklappe. Beachten Sie dies auch nach jedem Öffnen der Klappe.

Achtung!

Jedes Türblatt passt genau in den jeweiligen Einbaurahmen. Ein Austausch der Türblätter ist nicht möglich!

Wichtig: Die Klappe kann nur von oben nach unten geöffnet werden. Ein seitliches Öffnen ist nicht möglich!

ADVANCED ACCESS PANELS

FF SYSTEMS GMBH • Hauptstraße 35 • 94439 Münchsdorf
Tel: +49 8723 97818-0 • Fax: +49 8723 97818-70 • www.ffsystems.de



Montagevideo
ansehen

FFSystems