

REVISIONSKLAPPE ACOUSTIC LINE

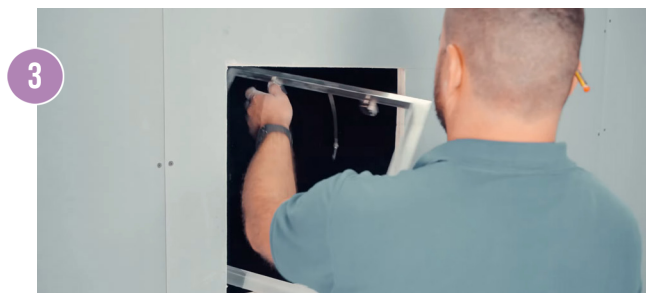
System F2 AA - für Gipskartonwände/-decken, Vorsatzschalen



1 Zeichnen Sie mithilfe einer Wasserwaage und eines rechten Winkels den Einbau-Ausschnitt an der Gipskartonwand/-decke an. (Bestellmaß + 5 mm)



2 Schneiden Sie den Einbau-Ausschnitt aus. (Stichsäge, Fuchsschwanz...) Achten Sie darauf, dass die Kanten gerade und frei von Rückständen sind.



3 Nehmen Sie das Türblatt aus dem Außenrahmen und führen Sie diesen durch die Öffnung in den Wand-/Deckenhohlraum. Stellen Sie dabei sicher, dass der waagerechte/senkrechte Einbau der Revisionsklappe gewährleistet ist und sich bei Wandeinbau die Verschlüsse an der oberen Seite befinden.



4 Drücken Sie den Rahmen von hinten an die Wand-/Deckenplatte. Nun verschrauben Sie den äußeren Einbaurahmen mit Bohrkopfschrauben im Abstand von max. 17 cm an der Gipskartonwand /-decke.



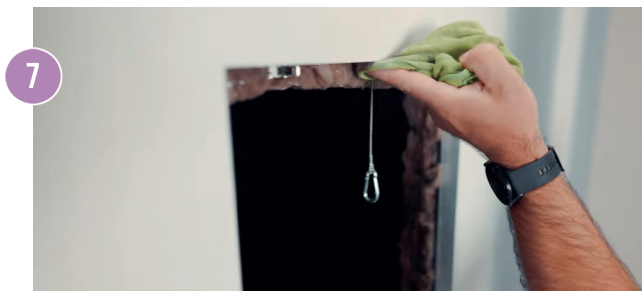
5 Verspachteln Sie umlaufend die eingebaute Revisionsklappe inkl. Türblatt.



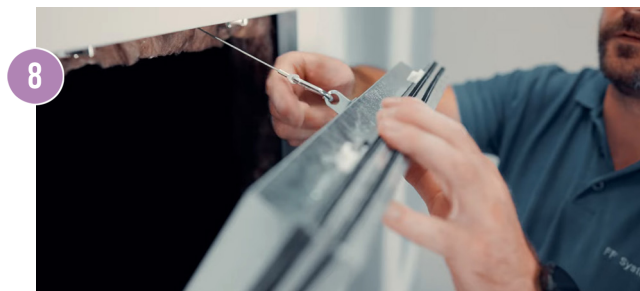
6 Schleifen Sie nach dem Trocknen alle Unebenheiten ab.

REVISIONSKLAPPE ACOUSTIC LINE

System F2 AA - für Gipskartonwände/-decken, Vorsatzschalen



7 Entfernen Sie sorgfältig jegliche Verschmutzungen an Einbaurahmen und Türblatt der Revisionsklappe. Dadurch verhindern Sie, dass die Funktion der Revisionsklappe beeinträchtigt wird. (Auch bei anschließenden Malerarbeiten müssen der Einbaurahmen und das Türblatt der Revisionsklappe sorgfältig gereinigt werden!)



8 Setzen Sie das Türblatt zurück in den Einbaurahmen und hängen Sie aus Sicherheitsgründen die Fangsicherung ein. Anschließend verschließen Sie die Revisionsklappe. Beachten Sie dies auch nach jedem Öffnen der Klappe.

HINWEISE SCHALLSCHUTZ



Ohne rückseitige Dämmung = 40 dB



Optimaler Schallschutz

Dichtungsebene bauseits mit Steinwolle abgedeckt
= 42 dB

Achtung!

Jedes Türblatt passt genau in den jeweiligen Einbaurahmen. Ein Austausch der Türblätter ist nicht möglich!

Wichtig: Bei Wandeinbau kann die Klappe nur von oben nach unten geöffnet werden. Ein seitliches Öffnen ist nicht möglich!



ADVANCED ACCESS PANELS

FF SYSTEMS GMBH • Hauptstraße 35 • 94439 Münchsdorf
Tel: +49 8723 97818-0 • Fax: +49 8723 97818-70 • www.ffsystems.de

FFSystems