

SCHACHTABDECKUNG ALUMINIUM

Serie 5 Bar - Riffelblech, herausnehmbar

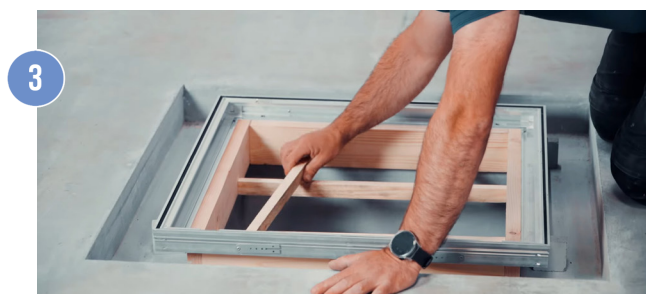
VORBEREITUNG: Im Innenbereich können die Klappen ohne Vorbereitung eingebaut werden. Im Außen- oder Nassbereich sollten alle Aluminiumoberflächen, die mit Beton in Kontakt kommen mit einer doppelten Beschichtung aus Bitumenfarbe versehen werden. Überprüfen Sie die Lieferung auf Vollständigkeit.



1 Entfernen Sie die Befestigungsschrauben und nehmen Sie den Innendeckel aus dem Außenrahmen.



2 Setzen Sie die Schachtabdeckung in die Aussparung am Boden und richten Sie sie flächenbündig auf die Höhe des Endbodenbelags aus. Es sollten umlaufend mindestens 85 mm Platz zum Ausbetonieren sein.



3 Bringen Sie eine ausreichende Verschalung des Rahmens an.



4 Setzen Sie den Innendeckel wieder in den Außenrahmen und befestigen Sie die Schrauben.

SCHACHTABDECKUNG ALUMINIUM

Serie 5 Bar - Riffelblech, herausnehmbar



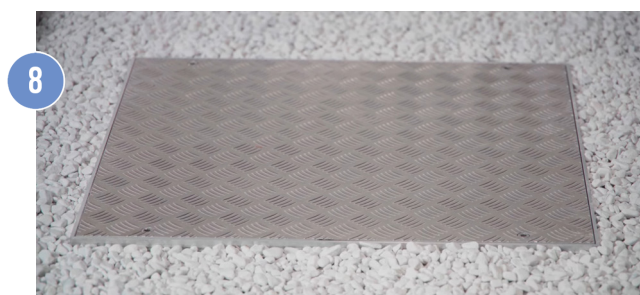
5 Biegen Sie die Maueranker so, dass später eine zuverlässige Verankerung im Beton sichergestellt ist.



6 Betonieren Sie die Schachtabdeckung umlaufend vollständig oder bis zur Unterkante des Endbodenbelags ein. Schützen Sie die Schrauben, Ränder und die Riffelblechplatte vor Betonspritzern.



7 Lassen Sie den Beton vollständig aushärten. Hat der Beton ca. 80 % seiner Festigkeit erreicht, reinigen Sie die sichtbaren Flächen der Schachtabdeckung. Öffnen Sie die Abdeckung und entfernen Sie die Verschalung.



8 Stellen Sie den Endbodenbelag umlaufend fertig. Schließen Sie die Abdeckung und befestigen Sie die Schrauben. Jetzt können Sie die Anschlüsse mit Silikon abdichten und den restlichen Teil der Schachtabdeckung reinigen. Bewahren Sie die Hebeschlüssel gut auf.

Herstellerempfehlung:

Alle Teile der Schachtabdeckung sollten mindestens einmal jährlich gereinigt werden um die Funktionalität des Produkts zu verbessern und seine Lebensdauer zu verlängern.

ADVANCED ACCESS PANELS

FF SYSTEMS GMBH • Hauptstraße 35 • 94439 Münchsdorf
Tel: +49 8723 97818-0 • Fax: +49 8723 97818-70 • www.ffsystems.de



Montagevideo
ansehen

FFSystems