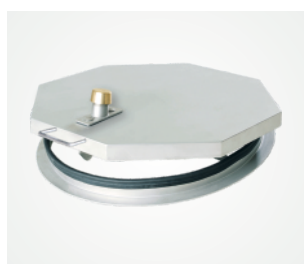


# BRUNNENABDECKUNG EDELSTAHL RUND

SA6 - mit Öffnungsunterstützung, regensicher, überflutungssicher (bis 1m Wassersäule), Oberfläche glasperlengestrahlt



## BRUNNENABDECKUNG

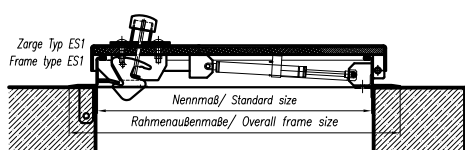
Stabiler Deckel aus 4 mm Edelstahlblech, Oberfläche glasperlengestrahlt, mit innenliegender Aufhaltevorrichtung (schützt vor unbeabsichtigtem Zufallen des Deckels / nur von Hand lösbar), mit selbsteinfallendem Verschluss und Messingovalkappe, nur mit Bedienerschlüssel zu öffnen, mit Gasdruckfeder als Öffnungshilfe, am Rahmen mit stabilen, verdeckten Scharnieren, Deckel ca. 100° aufklappbar, Lieferumfang mit Bedienerschlüssel.

## ZARGE

Typ ES1: Aus Edelstahlprofil mit Mauerankern und Befestigungslaschen zum Einbetonieren oder Andübeln (Standardrahmen).

## ZUSATZ

Sicherheitseinsteckschloss zur Einbruchhemmung.



## DICHTUNGEN

Alle Abdeckungen sind mit austauschbarer, frost- und witterungsbeständiger Gummidichtung ausgestattet.

	Art.-Nr.	Werkstoff	Nennmaß [ca. mm]	Lichte Weite [ca. mm]	Rahmen- außenmaße [ca. mm]	L - B
Typ RA	SA6-600RA	1.4301/1.4571	620	620	700	B
	SA6-800RA	1.4301/1.4571	800	800	880	B
	SA6-1000RA	1.4301/1.4571	1000	1000	1080	B
	SA6-1200RA	1.4301/1.4571	1200	1200	1280	B
Typ RB	SA6-600RB	1.4301/1.4571	620	620	700	B
	SA6-800RB	1.4301/1.4571	800	800	880	B
	SA6-1000RB	1.4301/1.4571	1000	1000	1080	B
	SA6-1200RB	1.4301/1.4571	1200	1200	1280	B

### Sondermaße auf Anfrage!

- L** = Lagerartikel (sollte ein Lagerartikel einmal kurzfristig vergriffen sein, kümmern wir uns um schnellstmögliche Nachlieferung)
- B** = Fertigung auf Bestellung

## EINSATZBEREICHE

Schächte aller Art, wie zum Beispiel:

- Brunenschächte
- Quellschächte
- Entlüftungsschächte
- Abwasserschächte

## AUSFÜHRUNGEN

- Typ RA: ohne Isolierung
- Typ RB: mit Isolierung

SA2 rund ohne Dunsthut



Montagevideo  
ansehen

SA2 rund mit Dunsthut



Montagevideo  
ansehen