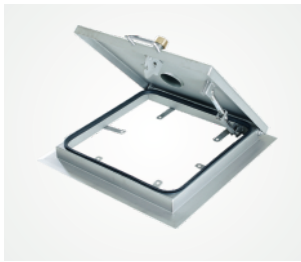
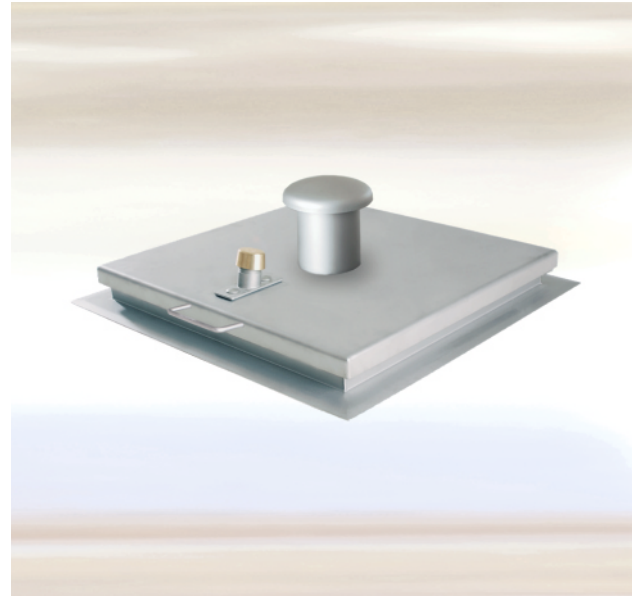
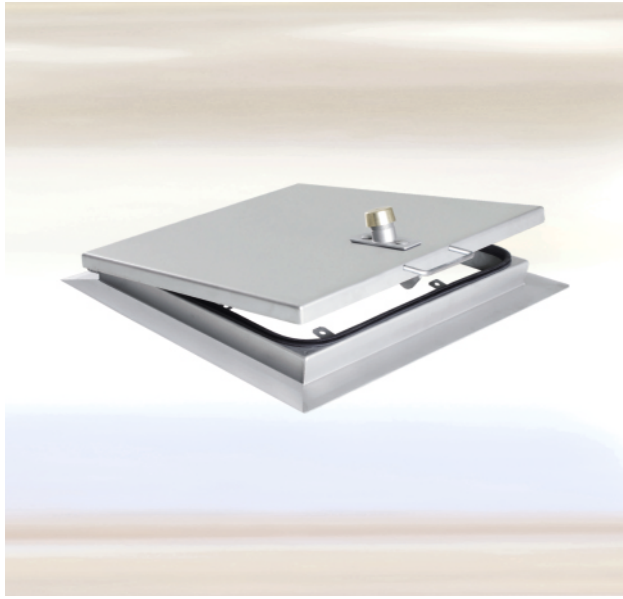


# BRUNNENABDECKUNG EDELSTAHL QUADRATISCH

SA3 - mit Öffnungsunterstützung, regensicher, einbruchhemmend  
Oberfläche glasperlengestrahlt

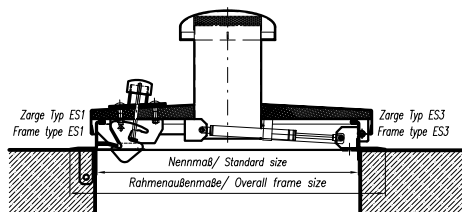


## ZARGEN

**Typ ES1:** Aus Edelstahlprofil mit Mauerankern und Befestigungslaschen zum Einbetonieren oder Andübeln (Standardrahmen).

**Typ ES3:** Aus Edelstahlprofil mit Putzrahmen aus Winkelprofil und angeschweißten Mauerankern zum Einbetonieren.

Schachtabdeckung am Grundrahmen innen verschraubt.



## EINSATZBEREICHE

Schächte aller Art, wie zum Beispiel:

- Brunenschächte
- Quellschächte
- Entlüftungsschächte
- Abwasserschächte

## AUSFÜHRUNGEN

- Typ E: ohne Isolierung
- Typ F: mit Isolierung
- Typ G: mit Dunsthut, ohne Isolierung
- Typ H: mit Dunsthut, mit Isolierung

## BRUNNENABDECKUNG

Stabiler Deckel aus 4 mm Edelstahlblech, mit innenliegender Aufhaltevorrichtung (schützt vor unbeabsichtigtem Zufallen des Deckels / nur von Hand lösbar), mit selbsteinfallendem Verschluss und Messingovalkappe, nur mit Bedienerschlüssel zu öffnen, mit Gasdruckfeder als Öffnungshilfe, am Rahmen mit stabilen, verdeckten Scharnieren, Deckel ca. 100° aufklappbar, Lieferumfang mit Bedienerschlüssel.

## DICHTUNGEN

Alle Abdeckungen sind mit austauschbarer, frost- und witterungsbeständiger Gummidichtung ausgestattet.

Art.-Nr.	Werkstoff	Nennmaß [ca. mm]	Lichte Weite [ca. mm]	Rahmen- außenmaße [ca. mm]	L - B
SA3-600600E	1.4301/1.4571	600	570 x 570	726 x 726	B
SA3-800800E	1.4301/1.4571	800	770 x 770	926 x 926	B
SA3-10001000E	1.4301/1.4571	1000	970 x 970	1126 x 1126	B
SA3-12001200E	1.4301/1.4571	1200	1170 x 1170	1326 x 1326	B
SA3-600600F	1.4301/1.4571	600	570 x 570	726 x 726	B
SA3-800800F	1.4301/1.4571	800	770 x 770	926 x 926	B
SA3-10001000F	1.4301/1.4571	1000	970 x 970	1126 x 1126	B
SA3-12001200F	1.4301/1.4571	1200	1170 x 1170	1326 x 1326	B
SA3-600600G	1.4301/1.4571	600	570 x 570	726 x 726	B
SA3-800800G	1.4301/1.4571	800	770 x 770	926 x 926	B
SA3-10001000G	1.4301/1.4571	1000	970 x 970	1126 x 1126	B
SA3-12001200G	1.4301/1.4571	1200	1170 x 1170	1326 x 1326	B
SA3-600600H	1.4301/1.4571	600	570 x 570	726 x 726	B
SA3-800800H	1.4301/1.4571	800	770 x 770	926 x 926	B
SA3-10001000H	1.4301/1.4571	1000	970 x 970	1126 x 1126	B
SA3-12001200H	1.4301/1.4571	1200	1170 x 1170	1326 x 1326	B

### Sondermaße auf Anfrage!

**L** = Lagerartikel (sollte ein Lagerartikel einmal kurzfristig vergriffen sein, kümmern wir uns um schnellstmögliche Nachlieferung)

**B** = Fertigung auf Bestellung

