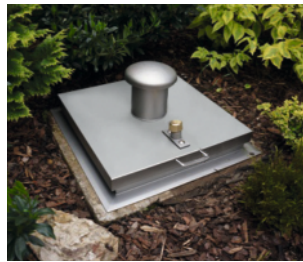
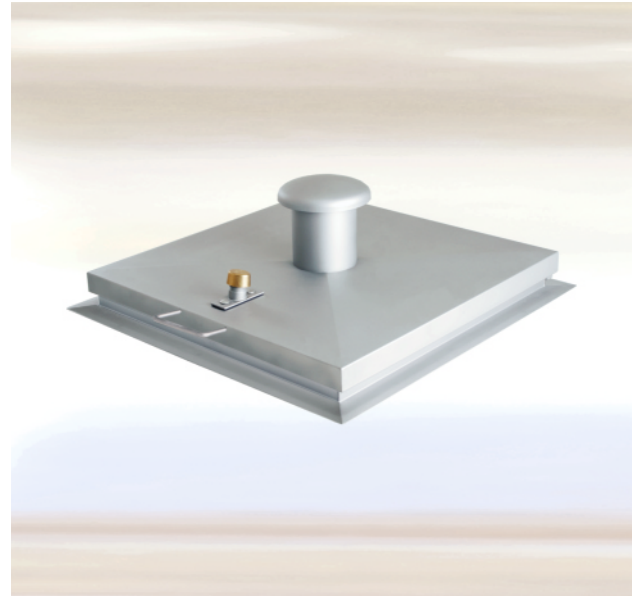
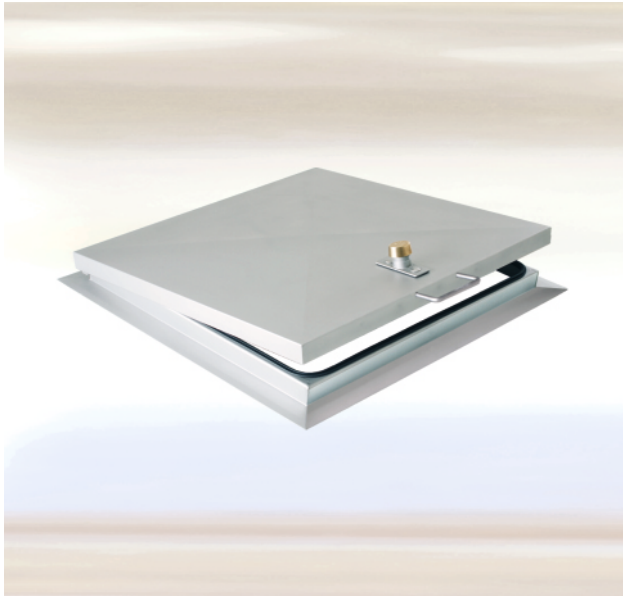


BRUNNENABDECKUNG EDELSTAHL QUADRATISCH

SA1 - mit Öffnungsunterstützung, regensicher, Oberfläche glasperlengestrahlt

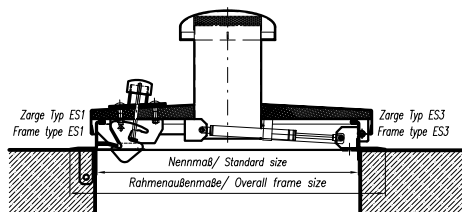


ZARGEN

Typ ES1: Aus Edelstahlprofil mit Mauerankern und Befestigungslaschen zum Einbetonieren oder Andübeln (Standardrahmen).

Typ ES3: Aus Edelstahlprofil mit Putzrahmen aus Winkelprofil und angeschweißten Mauerankern zum Einbetonieren.

Schachtabdeckung am Grundrahmen innen verschraubt.



EINSATZBEREICHE

Schächte aller Art, wie zum Beispiel:

- Brunnenschächte
- Quellschächte
- Entlüftungsschächte
- Abwasserschächte

AUSFÜHRUNGEN

- Typ A: ohne Isolierung
- Typ B: mit Isolierung
- Typ C: mit Dunsthut, ohne Isolierung
- Typ D: mit Dunsthut, mit Isolierung

BRUNNENABDECKUNG

Stabiler Deckel aus Edelstahlblech, mittig überhöht, mit innenliegender Aufhaltevorrichtung (schützt vor unbeabsichtigtem Zufallen des Deckels / nur von Hand lösbar), mit selbsteinfallendem Verschluss und Messingovalkappe, nur mit Bedienschlüssel zu öffnen, mit Gasdruckfeder als Öffnungshilfe, am Rahmen mit stabilen, verdeckten Scharnieren, Deckel ca. 100° aufklappbar, Lieferumfang mit Bedienschlüssel.

DICHTUNGEN

Alle Abdeckungen sind mit austauschbarer, frost- und witterungsbeständiger Gummidichtung ausgestattet.

	Art.-Nr.	Werkstoff	Nennmaß [ca. mm]	Lichte Weite [ca. mm]	Rahmen- außenmaße [ca. mm]	L - B
Typ A	SA1-600600A	1.4301/1.4571	600	570 x 570	726 x 726	B
	SA1-800800A	1.4301/1.4571	800	770 x 770	926 x 926	B
	SA1-10001000A	1.4301/1.4571	1000	970 x 970	1126 x 1126	B
	SA1-12001200A	1.4301/1.4571	1200	1170 x 1170	1326 x 1326	B
Typ B	SA1-600600B	1.4301/1.4571	600	570 x 570	726 x 726	B
	SA1-800800B	1.4301/1.4571	800	770 x 770	926 x 926	B
	SA1-10001000B	1.4301/1.4571	1000	970 x 970	1126 x 1126	B
	SA1-12001200B	1.4301/1.4571	1200	1170 x 1170	1326 x 1326	B
Typ C	SA1-600600C	1.4301/1.4571	600	570 x 570	726 x 726	L
	SA1-800800C	1.4301/1.4571	800	770 x 770	926 x 926	L
	SA1-10001000C	1.4301/1.4571	1000	970 x 970	1126 x 1126	L
	SA1-12001200C	1.4301/1.4571	1200	1170 x 1170	1326 x 1326	L
Typ D	SA1-600600D	1.4301/1.4571	600	570 x 570	726 x 726	B
	SA1-800800D	1.4301/1.4571	800	770 x 770	926 x 926	B
	SA1-10001000D	1.4301/1.4571	1000	970 x 970	1126 x 1126	B
	SA1-12001200D	1.4301/1.4571	1200	1170 x 1170	1326 x 1326	B

Sondermaße auf Anfrage!

L = Lagerartikel (sollte ein Lagerartikel einmal kurzfristig vergriffen sein, kümmern wir uns um schnellstmögliche Nachlieferung)

B = Fertigung auf Bestellung



Montagevideo
ansehen