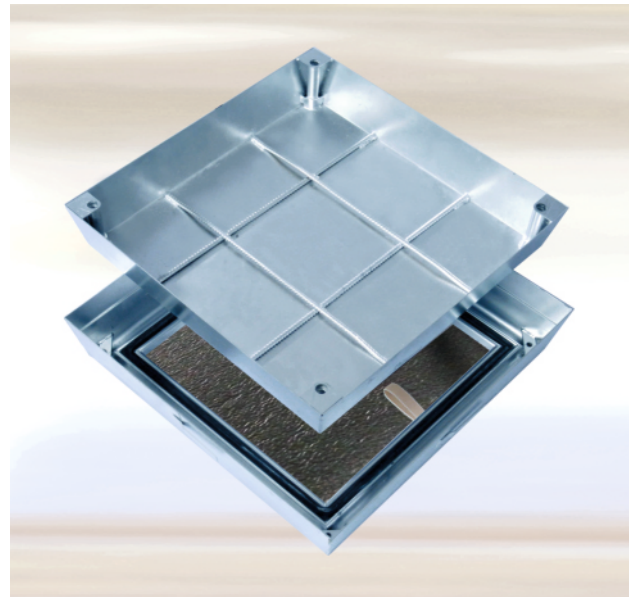


THERMO SCHACHTABDECKUNG STAHL FEUERVERZINKT / EDELSTAHL

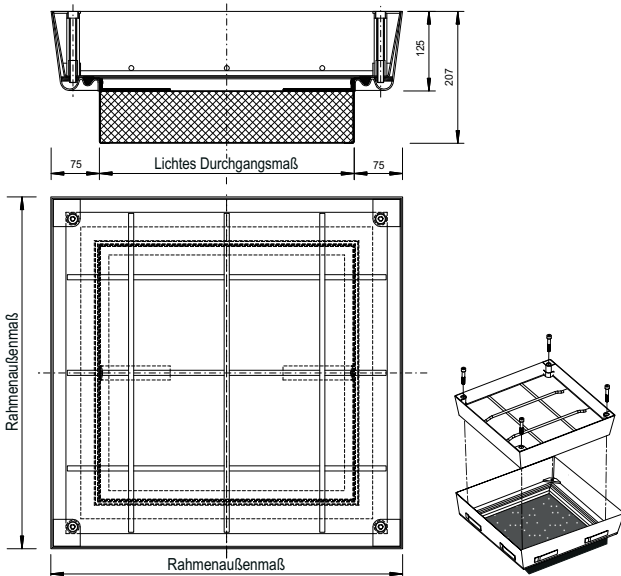
System PRO+ MAXI THERMO - herausnehmbar



Die Thermo Schachtabdeckung System PRO+ MAXI Thermo ist aus 2 mm feuerverzinktem Stahl oder Edelstahl gefertigt. Die Wannentiefe beträgt 100 mm und die Aufbauhöhe 125 mm. Die Zarge ist mit einer umlaufenden frost- und witterungsbeständigen Spezialdichtung versehen, die vor Feuchtigkeit und Tagwasser schützt. Die Zarge wird bodengleich einbetoniert. Anschließend kann die Wanne befüllt werden und in die Zarge eingelegt werden. Die Befestigung des Deckels an der Zarge erfolgt an den 4 Eckpunkten. Der Deckel kann an diesen Punkten mit dem Hebeschlüssel auch heraus genommen werden. Eine Befüllung mit Fliesen, Beton, Kunstharz, Granit, Terrazzoplaten, Holz und Hartbodenbelägen oder anderen Materialien ist möglich.



Die Ausführung „Thermo“ ist mit einer 80 mm starken Wärmedämmplatte aus Polyurethan-Hartschaum mit beidseitiger Alubeschichtung versehen. Diese ist in einem umlaufenden Z-Winkelrahmen eingebaut und kann nach der Montage einfach in den Einbaurahmen eingelegt werden. Das System PRO+ Thermo ist speziell geeignet für Schächte, für die eine spezifische Anforderung an die Temperatur besteht.



Art.-Nr.	Rahmenaußenmaß [ca. mm]	Lichtes Durchgangsmaß [ca. mm]	Gewicht unbefüllt [ca. kg]	L - B
Stahl feuerverzinkt				
PRO+MTH-400400V125	550 x 550	400 x 400	19 kg	L
PRO+MTH-500500V125	650 x 650	500 x 500	24 kg	L
PRO+MTH-600600V125	750 x 750	600 x 600	29 kg	L
PRO+MTH-700700V125	850 x 850	700 x 700	32 kg	L
PRO+MTH-800800V125	950 x 950	800 x 800	40 kg	L
PRO+MTH-10001000V125	1150 x 1150	1000 x 1000	52 kg	L
Edelstahl				
PRO+MTH-400400E125	550 x 550	400 x 400	19 kg	L
PRO+MTH-500500E125	650 x 650	500 x 500	23 kg	L
PRO+MTH-600600E125	750 x 750	600 x 600	29 kg	L
PRO+MTH-700700E125	850 x 850	700 x 700	34 kg	L
PRO+MTH-800800E125	950 x 950	800 x 800	39 kg	L
PRO+MTH-10001000E125	1150 x 1150	1000 x 1000	52 kg	L

L = Lagerartikel (sollte ein Lagerartikel einmal kurzfristig vergriffen sein, kümmern wir uns um schnellstmögliche Nachlieferung)
B = Fertigung auf Bestellung

EINSATZBEREICHE

Für bodengleiche Schächte im Innen- oder Außenbereich, bei denen speziell im Schachttinnenraum eine spezifische Anforderung an die Temperatur besteht.

MATERIAL

Zarge und Wanne aus 2 mm feuerverzinktem Stahl oder Edelstahl.

MONTAGE & ÖFFNEN

Die Montage muss fachgerecht nach unserer Montageanleitung erfolgen, die jeder Schachtabdeckung beiliegt. Im Lieferumfang sind Hebeschlüssel enthalten, mit deren Hilfe die Schachtabdeckung geöffnet werden kann.

EIGNUNG / BELASTUNG



BESONDERE VORTEILE

- Mit einer 80 mm starken Polyurethan-Hartschaumplatte im Schachtdurchgang
- Mit frost- und witterungsbeständiger Spezialdichtung
- Mit Befestigungsankern für sicheren Halt
- Die Wannentiefe beträgt 100 mm
- Durch konische Bauweise leicht zu öffnen
- Nutzung des Komfortschlüssels (Seite 6) möglich
- Eigene Produktion in Premium Qualität mit modernsten Anlagen
- Kurze Lieferzeiten
- Großer Lagerbestand an Standardgrößen