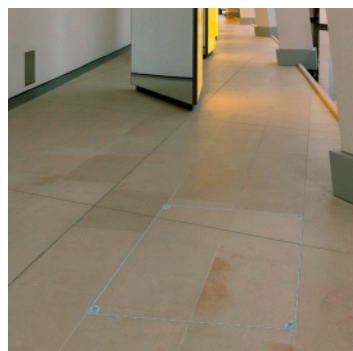


BRANDSCHUTZ SCHACHTABDECKUNG STAHL FEUERVERZINKT/EDELSTAHL

System PRO+ Brandschutz - herausnehmbar

+ PRO+LINE

MCFIRE



Die Brandschutz Schacht-
abdeckung System PRO+
ist aus 2 mm feuerverzink-
tem Stahl oder Edelstahl
gefertigt. Die Wannentiefe
beträgt 50 mm und die
Aufbauhöhe nur 75 mm.
Die Zarge ist mit einer
umlaufenden frost- und
witterungsbeständigen
Spezialdichtung versehen,
die vor Feuchtigkeit und

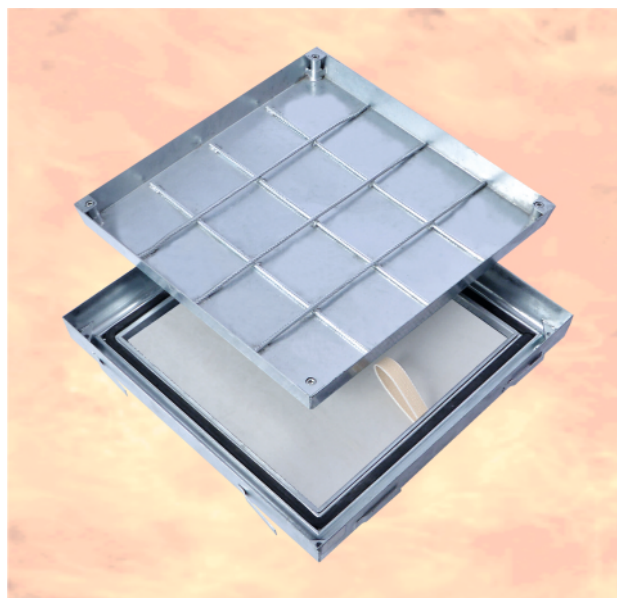
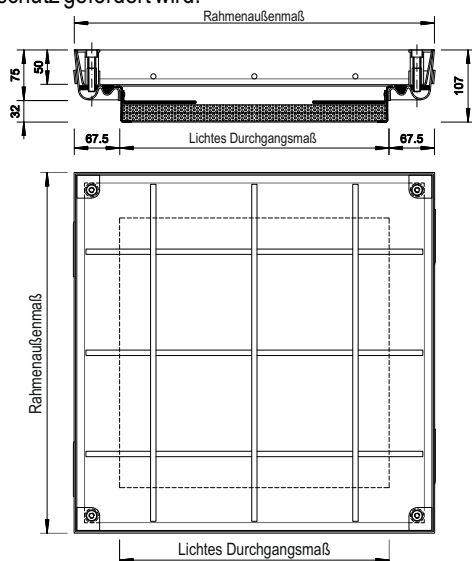
Tagwasser schützt. Die Zarge wird bodengleich einbetoniert. Anschließend kann die Wanne befüllt werden und in die Zarge eingelegt werden. Die Befestigung des Deckels an der Zarge erfolgt an den 4 Eckpunkten. Der Deckel kann an diesen Punkten mit dem Hebeschlüssel auch heraus genommen werden. Eine Befüllung mit Fliesen, Beton, Kunstharz, Granit, Terrazzoplaten und Hartbodenbelägen oder anderen Materialien ist möglich.

BRANDSCHUTZ

Unser Prüfzeugnis bescheinigt, dass unsere Brandschutz Schacht-
abdeckung PRO+ einem Feuer 120 Minuten standhält und somit
einen wesentlichen Beitrag zur Sicherheit im Brandschutz leistet.

EINSATZBEREICHE

Für bodengleiche Schächte im Innen- oder Außenbereich, für die
Brandschutz gefordert wird.



Art.-Nr.	Rahmen- außenmaß [ca. mm]	Lichtes Durchgangsmaß [ca. mm]	Gewicht unbefüllt [ca. kg]	L - B
Stahl feuerverzinkt				
PRO+BS-300300V75	435 x 435	300 x 300	12 kg	L
PRO+BS-400400V75	535 x 535	400 x 400	17 kg	L
PRO+BS-500500V75	635 x 635	500 x 500	21 kg	L
PRO+BS-600600V75	735 x 735	600 x 600	27 kg	L
PRO+BS-700700V75	835 x 835	700 x 700	34 kg	L
PRO+BS-800800V75	935 x 935	800 x 800	42 kg	L
PRO+BS-900900V75	1035 x 1035	900 x 900	46 kg	L
PRO+BS-10001000V75	1135 x 1135	1000 x 1000	57 kg	L
Edelstahl				
PRO+BS-300300E75	435 x 435	300 x 300	12 kg	L
PRO+BS-400400E75	535 x 535	400 x 400	16 kg	L
PRO+BS-500500E75	635 x 635	500 x 500	21 kg	L
PRO+BS-600600E75	735 x 735	600 x 600	27 kg	L
PRO+BS-700700E75	835 x 835	700 x 700	35 kg	L
PRO+BS-800800E75	935 x 935	800 x 800	42 kg	L
PRO+BS-900900E75	1035 x 1035	900 x 900	47 kg	L
PRO+BS-10001000E75	1135 x 1135	1000 x 1000	56 kg	L

L = Lagerartikel (sollte ein Lagerartikel einmal kurzfristig vergriffen sein, kümmern wir uns um schnellstmögliche Nachlieferung)

B = Fertigung auf Bestellung

MATERIAL

Zarge und Wanne aus 2 mm feuerverzinktem Stahl oder Edelstahl.

MONTAGE & ÖFFNEN

Die Montage muss fachgerecht nach unserer Montageanleitung erfolgen, die jeder Schachtabdeckung beiliegt. Bei Typen mit Spezialdichtung ist besonders auf einen dichten Anschluss an das Zargenprofil zu achten. Im Lieferumfang sind Hebeschlüssel enthalten, mit deren Hilfe die Schachtabdeckung geöffnet werden kann.

EIGNUNG / BELASTUNG



Montagevideo
ansehen



EASYLIFTER

Für dieses Produkt
empfehlen wir
unseren EasyLifter.
Informationen auf
Seite 62

BESONDERE VORTEILE

- Mit einer 25 mm starken Brandschutzplatte im Schachtdurchgang
- Mit frost- und witterungsbeständiger Spezialdichtung
- Mit Befestigungsankern für sicheren Halt
- Die Wannentiefe beträgt 50 mm
- Durch konische Bauweise leicht zu öffnen
- Nutzung des Komfortschlüssels (Seite 6) möglich
- Eigene Produktion in Premium Qualität mit modernsten Anlagen
- Kurze Lieferzeiten
- Großer Lagerbestand an Standardgrößen