

SCHACHTABDECKUNG EDELSTAHL

System PRO+ MAXI - befüllbar, herausnehmbar

+ PRO+LINE

↕ MCFR



Die Schachtabdeckung System PRO+ MAXI ist aus 2 mm Edelstahl gefertigt. Die Wannentiefe beträgt 100 mm und die Aufbauhöhe nur 125 mm. Die Zarge ist mit einer umlaufenden frost- und witterungsbeständigen Spezialdichtung versehen, die vor Feuchtigkeit und Tagwasser schützt. Die Zarge

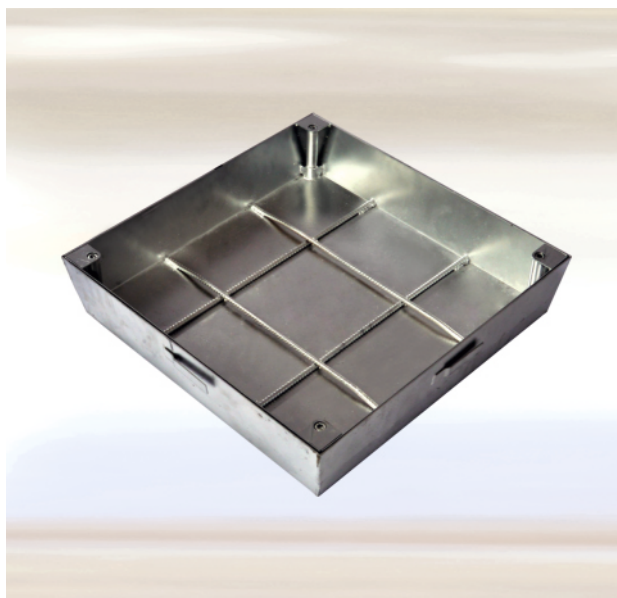
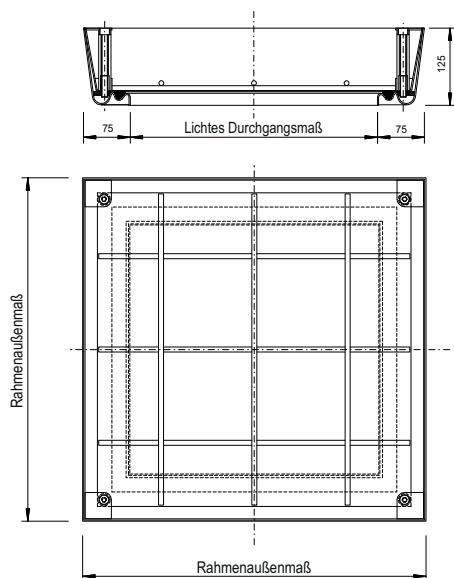
wird bodengleich einbetoniert. Anschließend kann die Wanne befüllt werden und in die Zarge eingelegt werden. Die Befestigung des Deckels an der Zarge erfolgt an den 4 Eckpunkten. Der Deckel kann an diesen Punkten mit dem Hebeschlüssel auch heraus genommen werden. Eine Befüllung mit Fliesen, Beton, Kunstharz, Granit, Terrazzoplatten, Holz und Hartbodenbelägen oder anderen Materialien ist möglich.

EINSATZBEREICHE

Für bodengleiche Schächte im Innen- oder Außenbereich.

MATERIAL

Zarge und Wanne aus 2 mm Edelstahl.



Art.-Nr.	Rahmen- außenmaß [ca. mm]	Lichtes Durchgangsmaß [ca. mm]	Gewicht unbefüllt [ca. kg]	L - B
PRO+M-400400E125	550 x 550	400 x 400	17 kg	L
PRO+M-500500E125	650 x 650	500 x 500	20 kg	L
PRO+M-600600E125	750 x 750	600 x 600	26 kg	L
PRO+M-700700E125	850 x 850	700 x 700	30 kg	L
PRO+M-800800E125	950 x 950	800 x 800	34 kg	L
PRO+M-10001000E125	1150 x 1150	1000 x 1000	45 kg	L

Höhe 125 mm

L = Lagerartikel (sollte ein Lagerartikel einmal kurzfristig vergriffen sein, kümmern wir uns um schnellstmögliche Nachlieferung)
B = Fertigung auf Bestellung

MONTAGE & ÖFFNEN

Die Montage muss fachgerecht nach unserer Montageanleitung erfolgen, die jeder Schachtabdeckung beiliegt. Bei Typen mit Spezialdichtung ist besonders auf einen dichten Anschluss an das Zargenprofil zu achten. Im Lieferumfang sind Hebeschlüssel enthalten, mit deren Hilfe die Schachtabdeckung geöffnet werden kann.

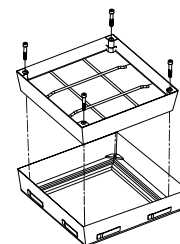
SONDERANFERTIGUNGEN

Auf Anfrage können Sondermaße in jeder gewünschten Größe gefertigt werden.

BESONDERE VORTEILE

- Mit frost- und witterungsbeständiger Spezialdichtung
- Mit Befestigungsankern für sicheren Halt
- Im eingebauten Zustand fast unsichtbar
- Die Wannentiefe beträgt 100 mm
- Durch konische Bauweise leicht zu öffnen
- Nutzung des Komfortschlüssels (Seite 6) möglich
- Eigene Produktion in Premium Qualität mit modernsten Anlagen
- Kurze Lieferzeiten
- Großer Lagerbestand an Standardgrößen

EIGNUNG / BELASTUNG



↑ EASYLIFTER

Für dieses Produkt empfehlen wir unseren EasyLifter. Informationen auf Seite 62